

ΕΦΑΡΜΟΓΗ ΓΡΗΓΟΡΩΝ ΜΕΘΟΔΩΝ ΑΝΑΛΥΣΗΣ ΣΤΗ ΜΙΚΡΟΒΙΟΛΟΓΙΑ ΤΡΟΦΙΜΩΝ, ΕΦΑΡΜΟΓΗ ΤΗΣ ΜΗΧΑΝΙΚΗΣ ΜΑΘΗΣΗΣ ΣΤΑ ΤΡΟΦΙΜΑ

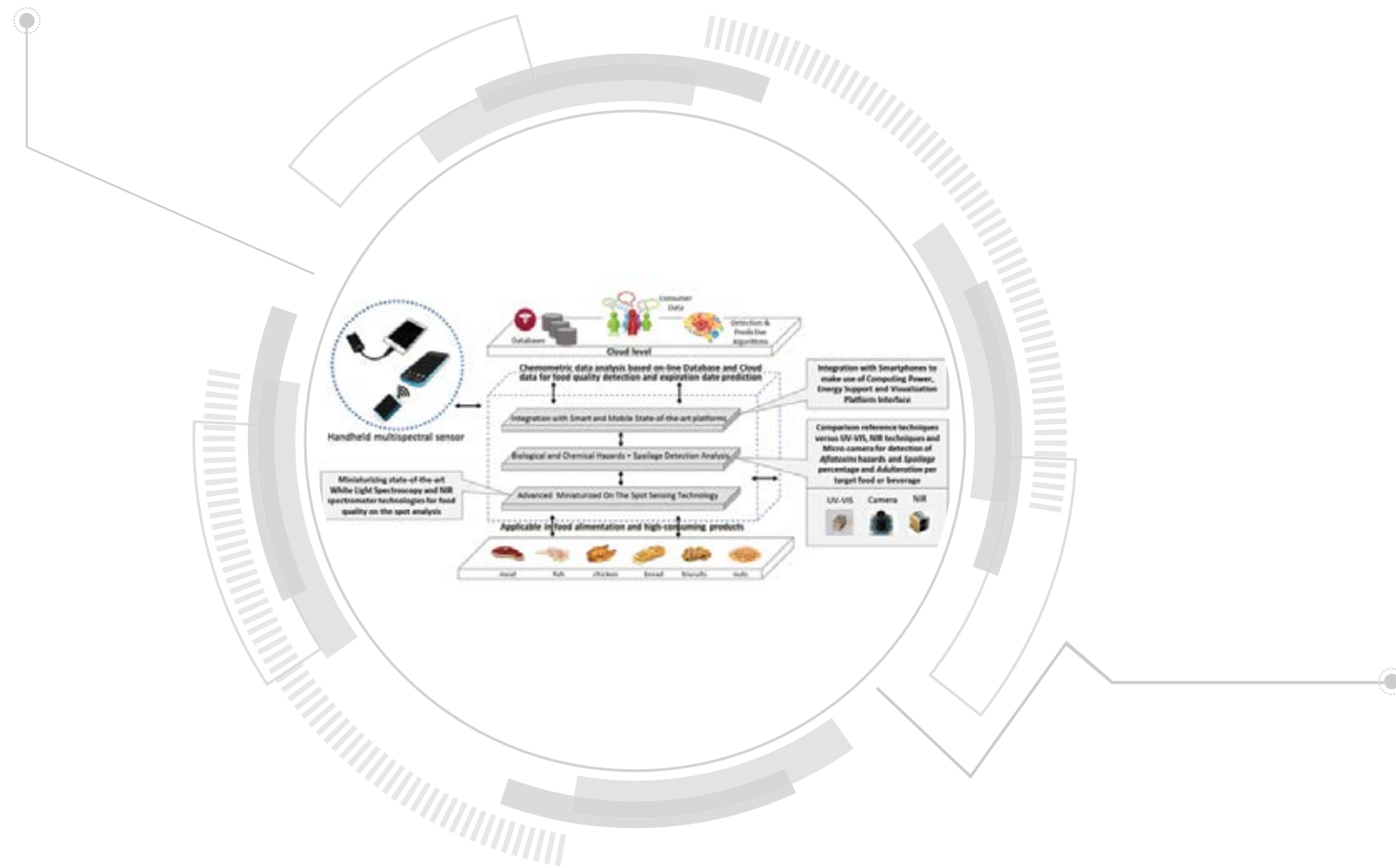
Implementation of **SEnsoRs**, Internet of **fOods** and machine learning in the evaluation of food **qUality** and **Safety** – **SERIOUS**

Agri
Innovation
EXPO



ΕΦΑΡΜΟΓΗ ΓΡΗΓΟΡΩΝ ΜΕΘΟΔΩΝ ΑΝΑΛΥΣΗΣ ΣΤΗ ΜΙΚΡΟΒΙΟΛΟΓΙΑ ΤΡΟΦΙΜΩΝ - ΕΦΑΡΜΟΓΗ ΤΗΣ ΜΗΧΑΝΙΚΗΣ ΜΑΘΗΣΗΣ ΣΤΑ ΤΡΟΦΙΜΑ

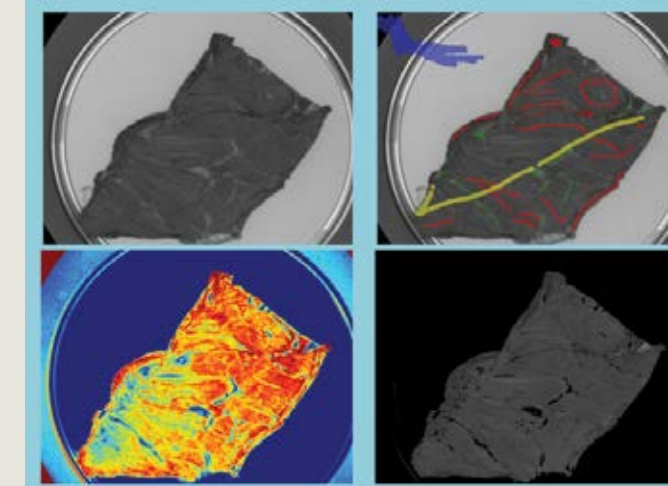
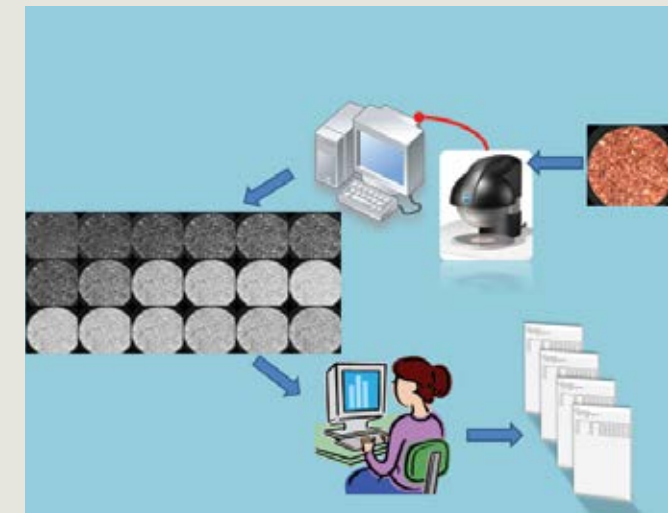
Ο σύγχρονος αγρο-διατροφικός τομέας καλείται να διαχειριστεί πολλαπλές προκλήσεις και να λειτουργήσει ικανοποιώντας φαινομενικά αντιφατικές προσδοκίες. Οι υπεύθυνοι επιχειρήσεων τροφίμων (Food Business Operators, FBOs), μοιράζονται με τις αρμόδιες ρυθμιστικές αρχές και τους καταναλωτές την ευθύνη για τη διασφάλιση της επάρκειας, ακεραιότητας και ασφάλειας των τροφίμων κατά τρόπο περιβαλλοντικά βιώσιμο. Δεδομένου ότι ο αγρο-διατροφικός τομέας είναι ο πιο αδύναμος κρίκος της εφοδιαστικής αλυσίδας τροφίμων, ο σκοπός της Δράσης μας είναι να παρέχει ποσοτικά δεδομένα για την αποτελεσματική ανίχνευση, αξιολόγηση και μείωση βιολογικών κινδύνων, χημικών κινδύνων και περιβαλλοντικών επιμολυντών, χρησιμοποιώντας τις πλέον πρόσφατες εξελίξεις στις τεχνολογίες λογισμικού και υψηλής απόδοσης, ταχέων, μη παρεμβατικών μεθόδων ανάλυσης με τη χρήση αισθητήρων.



ΣΚΟΠΟΣ

Η καινοτομία της Υπηρεσίας **SERIOUS** εντοπίζεται στο σχεδιασμό και στην υιοθέτηση μιας διεπιστημονικής προσέγγισης βασιζόμενη σε ένα πολύπλευρο «εργαλείο» παρακολούθησης. Το «εργαλείο» αυτό αναμένεται να εφαρμοστεί για τον έλεγχο κρίσιμων παραμέτρων ποιότητας και επίδοσης (από τον αγρό στην αλυσίδα επεξεργασίας και διανομής), συνιστώντας ένα βασικό στοιχείο στη λήψη αποφάσεων και στα συστήματα έγκαιρης προειδοποίησης σε σχέση με την ασφάλεια και την ποιότητα των τροφίμων.

Η Υπηρεσία **SERIOUS** είναι ο συνδυασμός καινοτόμων αναλυτικών τεχνολογιών, αναδυόμενων προσεγγίσεων ανίχνευσης και νέων υπολογιστικών τεχνολογιών (εξόρυξη δεδομένων (data mining) εφαρμογές νέφους (cloud computing) σε ένα «ανοιχτό» και κοινόχρηστο αποθετήριο γνώσης. Σε αυτό το πλαίσιο, νέες εφαρμογές θα καταστούν δυνατές, όπως η πρόβλεψη της ασφάλειας και ποιότητας ευαλλοίωτων τροφίμων, κατά μήκος της εφοδιαστικής αλυσίδας και ανεξάρτητα από γεωγραφικούς περιορισμούς και συνθήκες συντήρησης.



Νυχάς Γεώργιος-Ιωάννης
Πανάγου Ευστάθιος
Σταματίου Αναστάσιος
Τρυφινόπουλου Πασχαλίτσα
Λύτου Αναστασία
Σπυρέλλη Ευγενία

Γκόβαρη Μαρία
Φενγκου Λένια
Μανθου Ευανθία
Τσακανίκας Παναγιώτης
Τσικρικά Κωνσταντίνα
Σχοινά Ειρήνη

Agri Innovation

EXPO

Στο επίκεντρο
της καινοτομίας

Χορηγοί



Lab Supplies Scientific
Π. Γαλάνης & ΣΙΑ Ο.Ε.



Χορηγός επικοινωνίας

